

mountains
of research

Movemos montanhas pela inovação

MORECOLAB



PRR
Plano de Recuperação
e Resiliência



REPÚBLICA
PORTUGUESA




Financiado pela
União Europeia
NextGenerationEU



MISSÃO
INTERFACE



AGÊNCIA NACIONAL
DE INOVAÇÃO



O MORE CoLAB é uma associação sem fins lucrativos de direito privado, reconhecida como Laboratório Colaborativo pela Fundação para a Ciência e Tecnologia (FCT), desde 2018.

Promovemos o desenvolvimento das regiões de montanha mediterrânica assente na inovação suportada em conhecimento científico e na singularidade, qualidade e sustentabilidade dos seus recursos endógenos. Assim, desenvolvemos atividades desde a geração de conhecimento até ao retorno do valor económico, social e cultural.

Quem somos

Resulta do consórcio de unidades de investigação, laboratórios, instituições de ensino superior, centros tecnológicos, empresas e instituições intermédias e de interface.

O MORE CoLAB é constituído por 15 associados:



POLI TÉCNICO GUARDA



O nosso compromisso

O **MORE CoLAB** tem como **Missão** ser o elo entre o conhecimento científico e a comunidade empresarial, tendo como principal objetivo o desenvolvimento territorial através da inovação e criação de valor económico, social, ambiental e cultural nas regiões de montanha, suportado na singularidade, qualidade e sustentabilidade dos seus recursos endógenos.

Para a concretização da sua **Visão**, pretende ser uma instituição de referência em inovação e em transferência de tecnologia verde e digital, capaz de garantir o desenvolvimento sustentável das regiões de montanha.

Inovação Económica

Inovação industrial ou tecnológica, de produtos e de processos produtivos bem como de processos de negócio.

Inovação Social

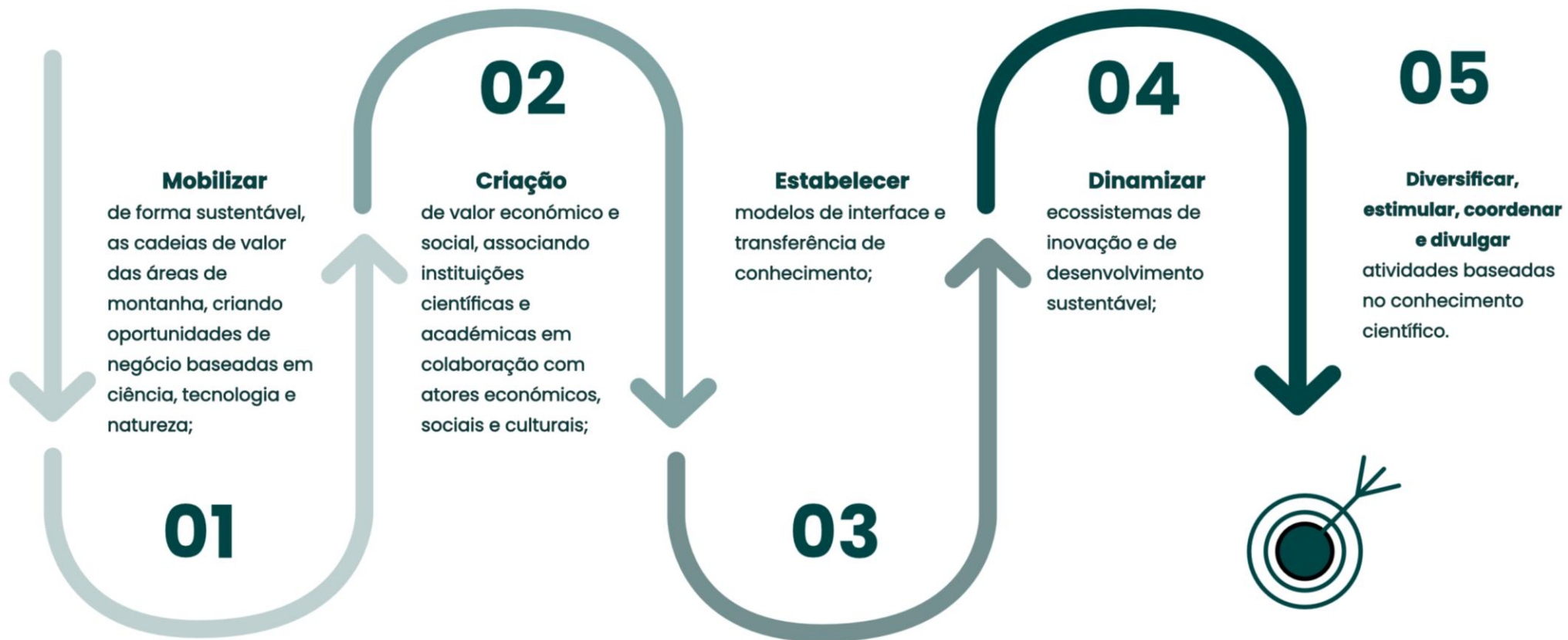
Resposta aos desafios sociais e ambientais.

+ Valor

Económico | Social | Cultural | Ambiental

= Desenvolvimento territorial

Objetivos



Cronologia



Impacto

327

PARCEIROS

EMPRESAS
ENTIDADES DE I&I
SETOR PÚBLICO
ASSOCIAÇÕES

DESENVOLVIMENTOS EM CURSO

NOVOS PRODUTOS E INGREDIENTES ALIMENTARES
REDUÇÃO DO DESPERDÍCIO ALIMENTAR
PRODUTOS E PROCESSOS DE COMPOSTAGEM
VALORIZAÇÃO DE RESÍDUOS DA PRODUÇÃO DE AZEITE
DIGITALIZAÇÃO, SOLUÇÕES IoT
OTIMIZAÇÃO DE PROCESSOS INDUSTRIAIS
SOLUÇÕES SUSTENTÁVEIS DE GESTÃO AGRÍCOLA





Áreas de intervenção

Operacionalização



O âmbito de atuação do MORE CoLAB assenta em torno de quatro áreas temáticas, alinhadas com as necessidades dos territórios de montanha e com as prioridades nacionais e internacionais no que concerne ao desenvolvimento territorial, dinamizando atividades e iniciativas orientadas para os mercados internacionais.



Ambiente de Montanha e Gestão de Ecossistemas

Agricultura e silvicultura sustentáveis, agricultura de baixo consumo, tecnologias “verdes”, ação climática, meio ambiente e biodiversidade, resiliência de ecossistemas e eficiência de recursos e de matérias-primas.



Tecnologias Inteligentes

Criação, implementação e monitorização de dispositivos com capacidade de análise e controlo sobre equipamentos e processos industriais, desenvolvimento de energia limpa e eficiente, tecnologia inteligente aplicada na gestão e modernização de produtos e serviços na agricultura, indústria alimentar e atividade turística.



Produtos e Processos de Base Biológica

Valorização dos subprodutos das atividades agroindustriais e florestais, desenvolvimento de ingredientes naturais para diferentes setores industriais e *branding* no sector alimentar em contexto de montanha.



Património, Turismo e Bem-estar

Programas de envelhecimento saudável e ferramentas de e-health. Turismo de bem-estar, termalismo e atividades desportivas de natureza. Preservação do património cultural e valorização territorial. Novos produtos e serviços turísticos.

● Áreas de intervenção



Produtos e Processos de Base Biológica

Contribui para o desenvolvimento de estratégias de valorização e aplicação de subprodutos/resíduos das atividades agroflorestais-industriais das montanhas mediterrânicas. Aposta na obtenção de ingredientes naturais de elevado valor acrescentado e na implementação de novas tecnologias e processos para a extração, purificação e estabilização/compatibilização desses novos ingredientes naturais, para aplicação em diversos setores industriais (alimentar, têxtil, calçado, farmacêutico, bioenergético, etc.).

● Áreas de intervenção



Atividades de I&DI

- Valorização alimentar da biodiversidade das regiões de montanha;
- Desenvolvimento de Ingredientes Naturais (conservantes, corantes...);
- Formulações de produtos de base biológica para diferentes setores industriais (ex.: alimentar, calçado, cosmético, farmacêutico);
- Desenvolvimento de novos processos e tecnologias alimentares;
- Serviços de assessoria técnico-científica (ex.: gestão de processos de I&D, pareceres e interpretação de análises laboratoriais);
- Otimização de processos/*scale-up* de processos;
- Disseminação de informação de I&D&I;
- Desclassificação de resíduos em subprodutos.

● Áreas de intervenção



Ambiente de Montanha e Gestão de Ecossistemas

Contribui diretamente para a implementação da Política Agrícola Comum e das Estratégias Europeias para a Bioeconomia e Biodiversidade, promovendo uma agricultura e silvicultura mais sustentáveis; bem como para a valorização dos recursos endógenos em paralelo com a gestão sustentável dos recursos naturais e ecossistemas (com foco na biodiversidade, água e solo), assegurando a disponibilidade e utilização de matérias-primas, através de intervenções ao nível da ação climática, ambiente e eficiência.

● Áreas de intervenção



Atividades de I&DI

- Estudos e projetos para a valorização de recursos biológicos de montanha como matérias-primas de elevada qualidade, bem como dos seus subprodutos (plantas aromáticas e medicinais, cogumelos, culturas perenes);
- Processos para melhorar a produtividade e sustentabilidade de práticas agrícolas;
- Apoio aos agricultores (boas práticas agroecológicas; monitorização e gestão da rega e dos solos; monitorização e apoio ao controlo de pragas e doenças);
- Elaboração de manuais de boas praticas na área da monitorização e restauro ecossistemas de montanha;
- Prestação de consultoria técnica no sector agrícola e florestal;
- Conceção de ferramentas de apoio à decisão baseados em sistemas de informação geográfica e sensorização.

● Áreas de intervenção



Património, Turismo e Bem-estar

Promove a qualidade de vida através da interação positiva entre natureza, biodiversidade, serviços ecossistémicos e saúde e procura implementar estratégias visando o envelhecimento ativo e saudável, por meio da criação de ambientes de cuidado integrados, adequados às diferentes faixas etárias e favorecidos pelas novas tecnologias. Além disso, através do desenvolvimento de sistemas socioecológicos sustentáveis em zonas de montanha e da implementação de novas soluções resultantes da ação conjunta entre autarquias, centros de investigação e tecnológicos e o setor privado, espera-se valorizar o património cultural de montanha e promover o turismo.

Áreas de intervenção



Atividades de I&DI

- Promoção do desenvolvimento sustentável através da valorização dos recursos locais;
- Desenvolvimento de projetos vocacionados para o envelhecimento ativo e melhoria da qualidade de vida;
- Desenvolvimento de estudos e projetos para a valorização do património cultural e potencial turístico dos territórios;
- Organização de eventos científicos e culturais, de promoção, informação e animação turística;
- Consultadoria e formação em desenvolvimento do destino turístico com recurso a metodologias participativas;
- Digitalização do património cultural.



● Áreas de intervenção



Tecnologias Inteligentes

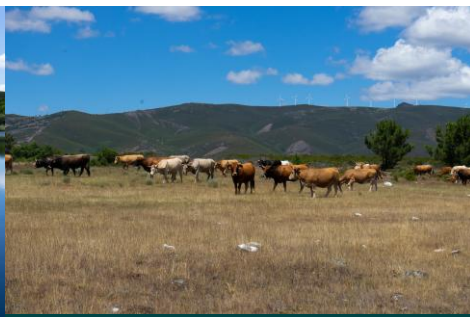
Promove a utilização de tecnologias inteligentes, como a Internet das Coisas (IoT), Machine Learning (ML) e Inteligência Artificial (AI), para fomentar a digitalização e implementação de soluções de ponta em entidades públicas e privadas. Promove uma transição mais verde de processos e serviços e o aumento da eficiência produtiva, minimizando a dependência de fontes de energia não renováveis. Tem um perfil transversal, mobilizando competências nas restantes áreas de I&I, inovando através de sensores, conectividade, metodologias de análise de dados e apoio à decisão, monitorização/visualização e intervenções automatizadas e robotizadas.

Áreas de intervenção



Atividades de I&DI

- Desenvolvimento e gestão de projetos de energias limpas e utilização eficiente dos recursos naturais e matérias-primas;
- Implementação de redes de comunicação inteligentes em regiões de montanha;
- Desenvolvimento de software dedicado: (ex.: plataformas promoção turística, bem-estar e digitalização de serviços);
- Estudo e implementação de novas tecnologia na agricultura, silvicultura e industria alimentar;
- Apoio à transição digital e energética das indústrias.



www.morecolab.pt

+351 300 081 998

geral@morecolab.pt

